

エコラベル、エシカルラベルの何が問題か？

公益社団法人 日本消費生活アドバイザー・
コンサルタント協会
大石 美奈子

(公社) 日本消費生活アドバイザー・ コンサルタント協会 (NACS) とは

NIPPON ASSOCIATION of CONSUMER SPECIALISTS

- 1988年6月発足
- 全国7支部 約3,500名(2012年6月)
- <http://www.nacs.or.jp/>
- 消費生活アドバイザー と
- 消費生活コンサルタントの有志で結成

NACS環境委員会では

- 1999年4月～
「**持続可能な未来生活**を目指し、
ライフスタイルの見直しや
環境に配慮した生活のための提案を 広く行う」
- ◆ 「消費者と企業の橋渡し役」
グリーンコンシューマーが、人口の**16%**を超える
ことを目標に活動
- ◆ 「環境ラベル」「環境報告書」などの
環境情報、環境コミュニケーションに注目
- ◆ 「商品の一生を知ろう」



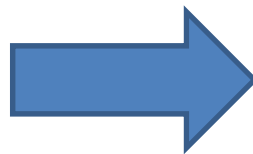
わたしたちの暮らしは
ものやサービスを購入し
使うことで成り立っている



これらの商品は
すべて地球からのめぐみと

国内外の多くの人々の労働で生み出されている

地域の中で
生産&消費



工業化や
グローバル化
の進展

商品の一生は
私たちには見えにくくなっている

どこで作って
いるのかな？

きちんと賃金が支
払われていない
ような商品は買い
たくな～い

環境破壊につな
がるような商品は欲
しくないな

消費者の購入実態調査(2008年)

- ◆ スーパーマーケットで、レギュラーコーヒーを実際に買った人に対して
コーヒーの選択基準を対面調査

(1) コーヒーを選ぶ基準は何ですか？(複数回答)

- 1位 品質や機能(味や香り)
- 2位 価格
- 3位 ブランド

※「環境配慮や社会的公平性」はごく少数

(2) コーヒー購入時に関心のある環境項目は？

- 1位 環境のことは、特に気にしていない
- 2位 栽培時の消毒散布等、農薬の影響
- 3位 生産地の労働者に公正な利益配分がなされているか
(フェアトレード)
- 4位以下で、熱帯雨林などの環境項目

調査の結果で見た消費者意識

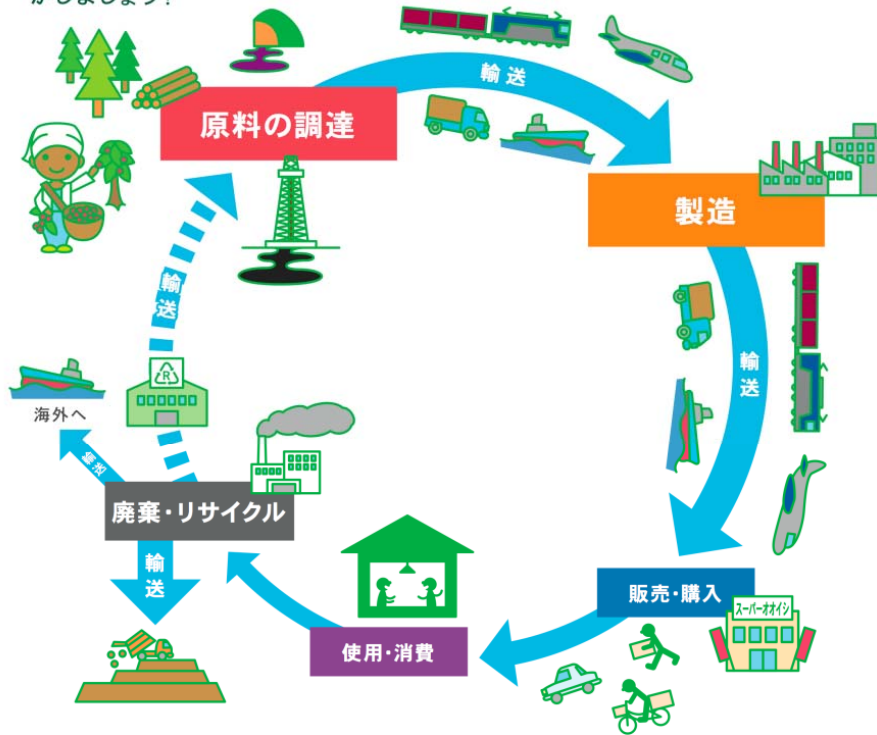
- コーヒーの選択基準に「環境」は結びつきにくい
- 「コーヒーの環境配慮とは」の定義が明確でない
- コーヒーの抱える「社会的公平性」「持続可能性」とは何かを、消費者は認識していない

しかし、一方で

- 自然環境保全、トレーサビリティ、社会的公平性に関する情報の**必要性**は感じている

「商品の一生」を知ろう

商品には「原料の調達」から「廃棄・リサイクル」に至る長い一生があり、その過程でさまざまな負荷を生じています。それらの負荷にも目を向けて商品の選択に生かしましょう！



原料の調達	原料となる石油や鉱物などの資源の採掘、森林・海洋資源などの採取、動植物の飼育・栽培などのステージ
製造	原料から素材への加工、各 부품の製造、製品の組立て・製造などのステージ
輸送	船・飛行機・車・鉄道などでの原料の輸送、製品の輸送、廃棄時の輸送などのステージ
販売・購入	販売店や通販などによる販売・購入のステージ
使用・消費	家庭や職場などで実際に使うステージ
廃棄・リサイクル	廃棄したり、資源としてリサイクルしたりするステージ

レギュラーコーヒー

		製品のライフステージ					
		原料の調達	加工・製造	輸送	販売・購入	消費	廃棄・リサイクル
地球への影響	資源の消費	●栽培時に使用される地下水 	●生豆精製、ローストの工程時に使用される大量の水やエネルギー資源 	●輸送のためのエネルギー資源 			
	地球温暖化	●森林伐採によるCO ₂ 吸収量の減少 	●加工時のエネルギー使用に伴うCO ₂ 排出 ●汚水からのメタン発酵 	●輸送に伴うCO ₂ 排出 			
	大気・水・土壌汚染	●肥料・農薬の流出による近辺の河川や井戸の汚染 	●豆の分離工程で出る汚水流出による土壌や水系の汚染 				
	廃棄物の排出			●検査違反時の廃棄 			
	生物多様性	●森林伐採や、農園での肥料・農薬使用によって生じる生態系への影響 					
人への影響 (社会的公平性など)	●肥料・農薬散布による労働者への健康被害 ●生産地・加工工場での人権や労働問題 ●不安定な国際コーヒー取引価格 						

レギュラーコーヒーの一生

毎朝飲んでいるコーヒーはどこで誰が作っているの？



●コーヒーは農作物だから 一生のうちでは、農園を開き、栽培、加工するときの負荷が大きいのでは？どうなの？

●工業製品は原材料もいろいろだけど、コーヒーは原料が一つだから、栽培現場を見に行けばわかるかも？

●グアテマラの農園を紹介してくださる方に、幸運にも出会えた



小冊子掲載アドレス

http://www.nacs.ne.jp/~ecology/study/leaflet_1003.html

NACS



グアテマラのコーヒー農園を見て来たよ

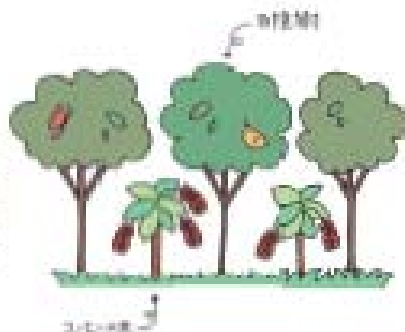
グアテマラではコーヒーは重要な輸出品物。
レインフォレスト アライアンスとグッドインサイドの協賛を受けた農園に行ってきました。

※ 協賛期間：2020年11月19日～12月1日



日陰栽培のコーヒー

グアテマラでは98%のコーヒーが日陰栽培です。蒸発化ができず湿度のたまる栽培方法ですが、日陰樹は直射日光が暑くなる、雨などからコーヒーの木を守り、土壌中の湿度も維持します。鳥や虫には優しい音を受け止め、農園の土壌の改良も助けます。



コーヒー農園の中の学校

農園で働く人の子どものための学校です。学校へ通うにはお金がかかりますが、ここでは農園が費用を負担するので、子ども達も無料で教育が受けられます。



写真：NACS 協賛農園

有機肥料も自産製

農園では、牛を飼って牛糞や尿が取られています。ここでは牛糞から作った堆肥を、さらにミミズが分解することで、より栄養豊富な有機肥料を作っています。



みんなが幸せになるコーヒーを選ぶ

消費者がコーヒーの一生に関心を持つことは、コーヒーが育つさまざまな環境問題や人々の暮らしの問題を改善することにつながります。コーヒーを消費する際、生産者の権利や取り崩れを止めたマークは必ず読む大きな目安となります。



コーヒーと生物多様性

コーヒー農園の生物多様性はその日陰樹によるところが大きいです。もともとそこにあった鳥や昆虫の森を日陰樹として活かした農園づくりをすることで生物多様性が保全されます。日陰樹の種類が多くなるとその木に寄り付く虫や鳥も多様になり、それらを食する鳥や昆虫類等の生態系の数も増えます。また樹や鳥はコーヒーの木に対しては受粉という重要な役割を果します。

コーヒー以外の輸入農産物の生産現場にも関心を持つ

日本は食料の約半分を海外から輸入しています。輸出国には多くの産出国があります。農産物の中には有機JASの認証を取得しているところや、日本の企業が日本国内の農産基準で管理しているところもありますが、まだまだ少ないです。農産物で働く人々の労働条件や労働環境、農産物そのものの自然環境保全について、日本の消費者はもっと関心を持ちましょう。

グッドインサイド認証農園 サンタ・クララ



レインフォレスト・アライアンス認証農園

サン・アウグスティン・ラス・ミナス



ジャングルの様に植生が豊かで、蝶や鳥が多く見られた

レインフォレスト・アライアンス認証農園

サン・アウグスティン・ラス・ミナス



農園にある無料の学校の様子



コーヒーで目にする環境ラベル



フェアトレード



レインフォレストアライアンス



バードフレンドリー



認定機関名
有機JASマーク



グッドインサイド

Out of sight, out of mind

知らなければ、想像することもできない

× 消費者が関心を寄せないから説明が要らない
と考えるのではなく



○ 説明が足りないから消費者は関心を持たない
と考えて欲しい

事業者は、持続可能な方法で事業を行い、
その取り組みを 消費者に伝える**使命**がある

※原料調達や製造の現場での負荷を知らないと、消費者は
エコラベル、エシカルラベルが付いていても、気がつかない 16 **nacs**

みんなが幸せになる商品を選ぼう



- 商品の一生に関心を持ち、声をあげれば
その商品に関わる環境負荷や
人々の暮らしの問題解決につながる(ex コーヒー)
- 生産地の持続可能な取り組みを示したラベルも
ひとつの情報として参考に

エコラベル、エシカルラベルの何が問題か？

まずは、環境情報として提供することは基本

- 一般消費者

⇒事業者がエシカルに事業を行っても
その意味、重要性を伝えなければ、
消費者の選択にはつながらない
ラベルがあっても、存在に気付かない

- 環境ラベルの存在は知っている消費者

⇒ラベルが多数存在するため

本当なの？ どこまでできているの？ 誰が保証して
いるの？ どれを選ぶの？ と 迷う声も

※正しくコミュニケーションできているのか？

消費者の役割はとても重要

いいもの、いいサービスを通じ、事業者は
真剣に消費者に賢明な選択を訴え



消費者も「商品を購入する」という行動で事
業者を応援することができる



真剣な事業者と消費者のコラボレーションが
持続可能なくらしをつくる

※特に、消費者の購入の場である**流通**は、
コミュニケーションの要であるとの自覚が重要！